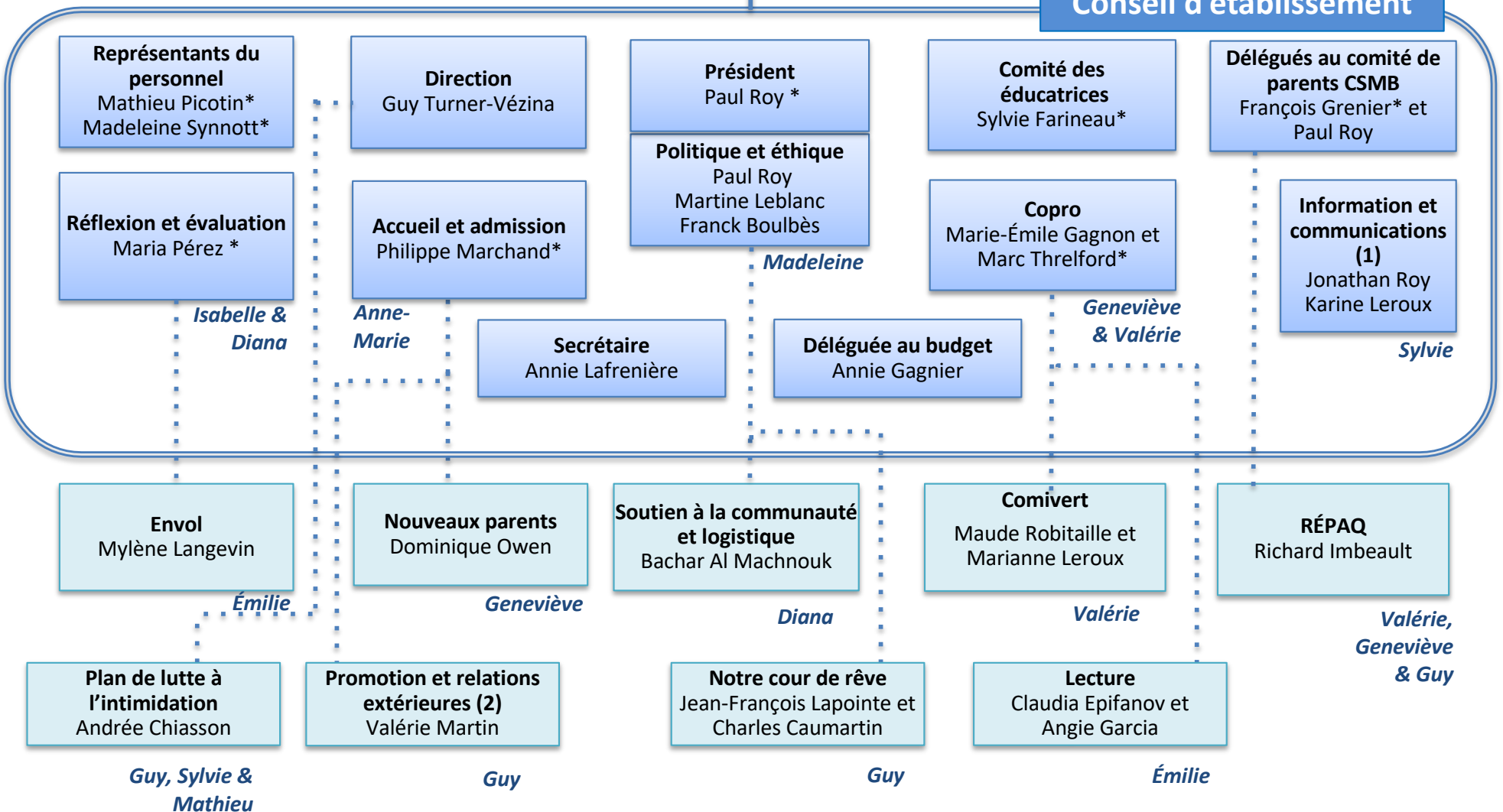




Assemblée générale

Conseil d'établissement



1) Le comité Information et communications regroupe les éléments de communications internes à la communauté (Portail interne, Hebjo, liste courriels, Bottin, archives photos, etc.)
2) Le comité Promotion et relations extérieures regroupe les éléments de communications externes à la communauté (Site web public, relations avec les médias, etc.)
* Membre votant au C.É.
• • • Tel que représenté graphiquement par les lignes pointillées, les comités qui ne siègent pas au C.É. sont représentés par un comité présent au C.É.